



**UNIVERSIDADES DE ANDALUCÍA
PRUEBA DE ACCESO A LA UNIVERSIDAD**

**HISTORIA DEL
ARTE**

- Instrucciones:
- a) Duración: 1 hora y 30 minutos.
 - b) El alumno desarrollará una de las dos opciones propuestas.
 - c) Cada opción consta de dos preguntas prácticas y otras dos teóricas.
 - d) Cada pregunta se evaluará con un máximo de 2'5 puntos.

OPCIÓN A

1 A



- 1. Clasifique y comente la imagen 1 A
- 3. El templo griego: el Partenón.

2 A



- 2. Clasifique y comente la imagen 2 A
- 4. El Cubismo y Picasso.

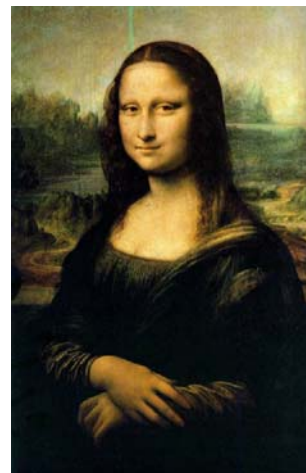
OPCIÓN B

1 B



- 1. Clasifique y comente la imagen 1 B
- 3. La escultura egipcia.

2 B



- 2. Clasifique y comente la imagen 2 B
- 4. Escultura y pintura románicas.